



Scarabelli Fountains & Lights

nuove tecnologie per un'arte antica





SISTEMI PER FONTANE ARCHITETTONICHE

L'acqua. Irresistibilmente attraente, fluida e mutevole, l'acqua dà vita all'architettura e al paesaggio.

La sua vista, suono e movimento trasformano scenari comuni in ambienti vibranti e stimolanti.

L'uso creativo dell'acqua aggiunge immenso valore a ogni progetto architettonico, sia pubblico, sia privato.

Scarabelli Fountains & Lights fa vivere l'acqua più efficacemente di ogni altra fonte con il suo sistema di fontane WaterDesign.

WaterDesign rappresenta oggi il sistema più semplice ed efficace per la progettazione e la realizzazione di fontane di ogni tipo e grandezza, semplice da installare e facile da mantenere.

Nel paese con la più lunga tradizione nei giochi d'acqua, **Scarabelli Fountains & Lights** mette a disposizione dei progettisti il meglio della tecnologia mondiale.

Importanti progetti, creati da architetti e designers in collaborazione con lo staff della **Scarabelli Fountains & Lights** e dei suoi Concessionari, sono già stati realizzati



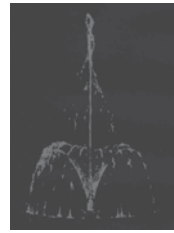
CASTELLO D'ACQUA
JET - SERIE NWA



CASTELLO D'ACQUA
POD - SERIE NPN



CASTELLO D'ACQUA
JET - SERIE NWC



PICALY JET
SERIE NMP



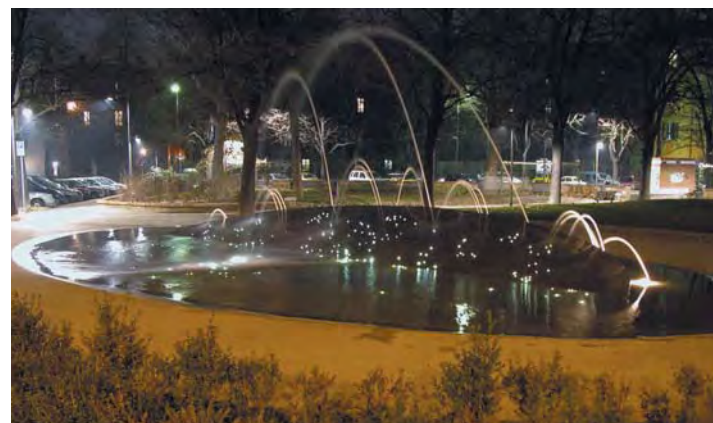
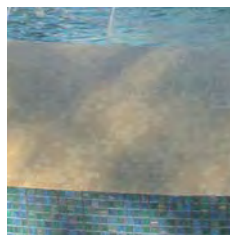
CORONA JET
SERIE NLT



CORONA POD
SERIE NPC

sia in nuove fontane architettoniche che nella ristrutturazione di fontane antiche. Lavorando a stretto contatto con il progettista, i tecnici della **Scarabelli Fountains & Lights** offrono la loro assistenza specialistica e forniscono i progetti delle fontane e proposte per la realizzazione “chiavi in mano”.

In questo catalogo sono illustrate alcune significative realizzazioni effettuate con il sistema WaterDesign in modo da offrire al progettista e all'utilizzatore degli spunti per le loro realizzazioni.



L'ACQUA COME ELEMENTO DEL PROGETTO

L'acqua è il solo elemento architettonico che è fluido e vivo.

La sua applicazione è limitata solo dall'immaginazione.

L'uso dei giochi d'acqua può essere funzionale o simbolico, può creare effetti o illusioni.

Come elemento di una composizione architettonica, l'acqua può essere usata come fondale o come accento.

L'acqua può diventare la struttura che lega insieme singoli elementi o esalta lo scenario riflettendo l'ambiente circostante.

Esibizioni di splendore architettonico, fontane e giochi d'acqua possono essere punti focali, sia all'interno che all'esterno di un edificio.

L'uso creativo dell'acqua può diventare il tocco di classe, la firma caratteristica del progettista.





SPUMA MEDIA
POD
SERIE NPB



COLONNA
JET
SERIE NLC



SPUMA
JET
SERIE NIL



PIUMA
JET
SERIE NEF



COLONNA
POD
SERIE NPA

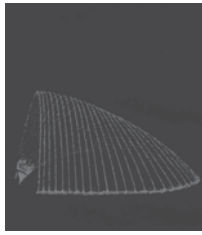


SCOPPIETTANTE
JET
SERIE NBU





SPRUZZO RING
SERIE NSR



FINGER JET
SERIE NGF



TULIPANO JET
SERIE NMC



GIOCO JET
SERIE NGA



CAMPANE JET
SERIE NMF



COLONNA NEBBIOSA
POD - SERIE NPD



GIARDINI D'ACQUA E LAGHETTI

I giardini d'acqua portano la natura verso la città.

I paesaggi d'acqua offrono un ambiente unico che incorpora laghi artificiali, stagni e corsi d'acqua, spesso punteggiati di effetti d'acqua aerea e ossigenata.

L'applicazione creativa delle figure d'acqua valorizza il fogliame e la vegetazione, contribuendo a creare una atmosfera lussureggiante.





DENTE DI LEONE
SERIE NDH



FIOTTO CAVO JET
SERIE NMH



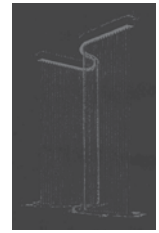
DENTE DI LEONE
SERIE NDS



CAMPANA JET
SERIE NMB



SPUMA JET
SERIE NFO



TENDA DI PIOVRA
SERIE NRC

L'ACQUA E L'UOMO

L'uso giocoso dell'acqua crea un'interazione naturale fra fontane e persone.

Le strutture architettoniche valorizzate con l'acqua invitano i pedoni a sperimentare la vista, il suono e la sensazione dell'acqua.



OASI URBANA

Controparte naturale delle condizioni ambientali costruite dall'uomo, l'acqua in ambienti tranquilli offre un rifugio ristoratore dalla vita febbrile della città.

La sua presenza equilibrante calma e rilassa, spazza via la tensione, è una ricarica di energia.

Il suono dell'acqua ha un effetto terapeutico.

Come elemento che racchiude in sé l'essenza della natura, l'acqua è una forza vibrante capace di ispirare nell'uomo diversi sentimenti quali attività, rilassamento o contemplazione.



L'ACQUA E LA SCULTURA



L'acqua aggiunge vita alla scultura. Può aggiungere movimento, rispecchiare i dintorni per dare un effetto fantastico, o diventare scenario per una figura.

In un gioco dove l'elemento di attrazione è di volta in volta la scultura, il getto d'acqua, il suono, si crea una sorprendente azione reciproca che esalta il carattere dell'Opera d'arte - affabile o imprevedibile, gentile o forte, in armonia o in contrasto con l'ambiente circostante.





AREATORE JET
SERIE NIA



CASCATA JET
SERIE NCA



GIOCO JET
SERIE NGB



PIATTO JET
SERIE NGL



PIUMA JET
SERIE NEA



SPUMA NEBBIOSA
POD - SERIE NPF



L'ACQUA E LA STORIA

L'Italia è forse il paese al mondo con la più antica tradizione nella costruzione di fontane.

Questo grandissimo patrimonio culturale e artistico è però sottoposto all'usura del tempo. La parte idraulica in particolare subisce non solo gli effetti di un uso "secolare", ma anche e soprattutto l'obsolescenza di materiali e tecnologie di altri tempi.

Scarabelli Fountains & Lights interviene e ristruttura fontane storiche dotandole delle più avanzate tecnologie meccaniche, idrauliche ed elettriche.

Viene restituita alla fontana la sua originale bellezza eliminando definitivamente i problemi idraulici e meccanici e aggiungendo suggestivi effetti luminosi ai giochi d'acqua.





L'ACQUA COME SPETTACOLO



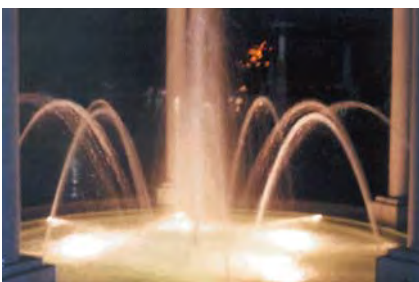
L'acqua può essere una potente fonte di fascino fino a diventare protagonista dello spettacolo.

La sua presenza vitale trasforma l'ordinario in straordinario.

La sua vista e il suo suono stimolano i sensi.

Il suono dolce e costante dell'acqua in una fontana assorbe fino a neutralizzare il caotico rumore di fondo che si crea all'interno di un edificio.

Una sapiente illuminazione esalta la bellezza di un gioco d'acqua creando momenti di forte suggestione.



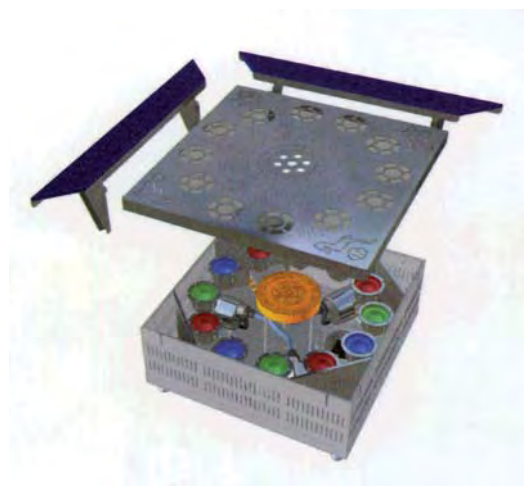
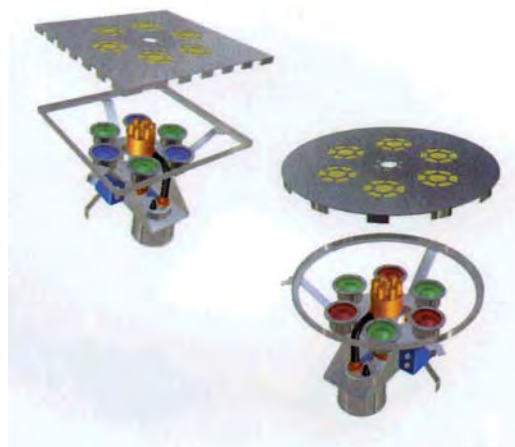
IL SISTEMA WATERDESIGN

Storicamente, l'attrezzatura per le fontane è stata venduta ed installata usando un approccio frammentario e con l'intervento di più fornitori. I fabbricanti di attrezzature per fontane fornivano solo beccucci e speciali congegni, mentre gli impianti meccanico, idraulico ed elettrico erano eseguiti da diversi installatori specializzati. Questo processo ha la naturale conclusione in fontane difficili da progettare, installare e mantenere, con tutto il peso della responsabilità sul progettista.



La Scarabelli Fountains & Lights offre una vasta scelta fra i prodotti e le tecnologie più efficienti e avanzate ed oggi introduce il “Sistema per fontane WaterDesign”.

Una fontana nel suo insieme è infatti costituita da due parti principali: una parte prettamente spettacolare concerne gli effetti d’acqua che si creano nel bacino che li raccoglie, mentre una seconda, strettamente tecnologica, provvede a creare e controllare gli effetti d’acqua.



Il sistema elettrico e di controllo generale

Provvede alla distribuzione della energia e al controllo delle varie funzioni ed è stato progettato avendo come obiettivi la sicurezza, l'affidabilità e la facilità di manutenzione.

Le principali funzioni controllate sono la programmazione delle pompe e l'accensione delle luci subacquee.

Esso mantiene il corretto livello dell'acqua nella fontana ed interviene se per motivi di emergenza tale livello è troppo basso spegnendo pompe e luci. Il tutto è contenuto in un quadro di comando protetto secondo norme di sicurezza.

Il sistema di controllo del livello dell'acqua

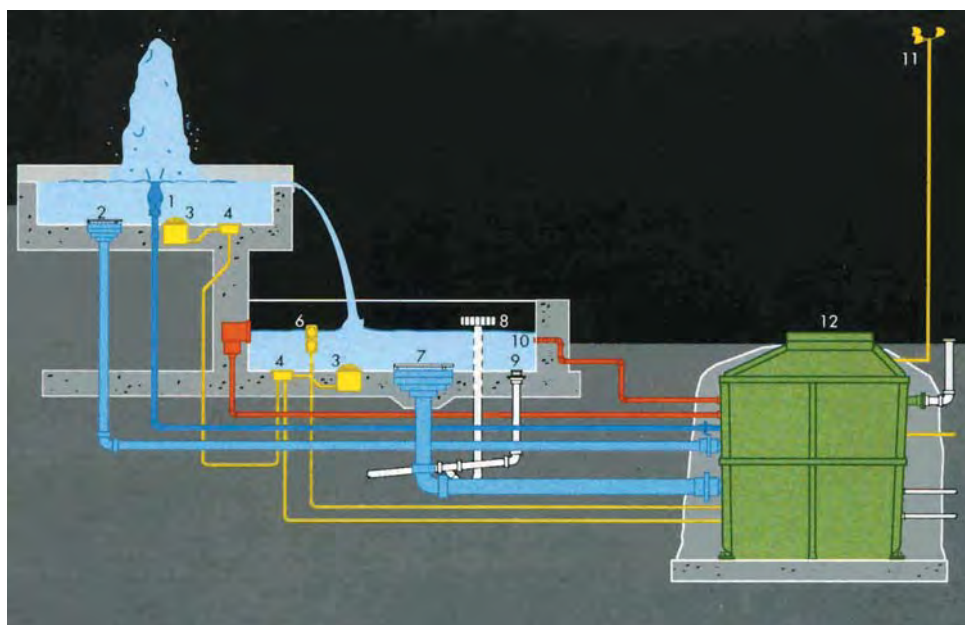
Mediante un sensore di livello collocato nel bacino più basso della fontana, viene inviato un segnale al quadro di controllo elettrico che provvede, a seconda dell'entità del fuorilivello, ad intervenire o sulle valvole di adduzione dell'acqua o sul sistema di cut-off che spegne l'impianto. È un controllo particolarmente importante per quegli effetti d'acqua la cui forma dipende dal livello a cui si trovano gli ugelli di uscita.

Il sistema di filtraggio dell'acqua

Il sistema costituisce un circuito indipendente che mediante componenti come scoloratori/scrematori di schiuma, raccordi di evacuazione, piastre antivortice e raccordi a snodo direzionali provvede ad una completa pulizia di tutta l'acqua della vasca.

Con un efficiente sistema di filtraggio dell'acqua si aggiungono anni di vita a tutti i componenti della fontana.

Sono disponibili sistemi completamente automatizzati che provvedono anche alla propria rigenerazione mediante controlavaggio e non richiedono particolare manutenzione.



- 1) Ugello gioco d'acqua
- 2) Bocca d'immissione antiturbolenza
- 3) Lampada subacqueo
- 4) Scatola di giunzione
- 5) Skimmer
- 6) Controllo di livello
- 7) Aspirazione antivortice
- 8) Troppo pieno regolabile
- 9) Scarico di fondo
- 10) Ugello di reintegro
- 11) Anemometro
- 12) Stazione di pompaggio

Il sistema di pompaggio e ricircolo dell'acqua

Il sistema di pompaggio è il cuore della fontana e provvede a distribuire e far circolare l'acqua in modo da creare l'effetto visivo desiderato. È costituito da pompe centrifughe a secco o a immersione a basso voltaggio, ad alta affidabilità e facilità di manutenzione.

Il sistema di ricircolo comprende oltre le necessarie tubazioni, raccordi e valvole sia per regolare il flusso di ritorno dell'acqua, sia per il necessario drenaggio in caso di troppo pieno o di svuotamento.

Il sistema di controllo del vento

Agendo su di una elettrovalvola o sull'alimentazione delle pompe tramite l'elaborazione di un segnale proveniente da uno o più anemometri, il sistema di controllo del vento impedisce che gli effetti d'acqua della fontana ricadano al di fuori della vasca di raccolta.

Il dispositivo è costituito da un sistema elettronico allo stato solido con punti di controllo nell'intervallo tra 0 e 150 Km/h.

Il sistema di illuminazione subacquea

L'illuminazione rende più spettacolare l'effetto della fontana ed è costituita da riflettori a tenuta che offrono il massimo grado di sicurezza e di affidabilità. Specificatamente concepite per l'uso subacqueo, le lampade subacquee della **Scarabelli Fountains & Lights** forniscono il massimo grado di resistenza alla corrosione ed all'umidità.

L'effetto luminoso può essere controllato dal sistema centrale elettrico per essere in sintonia con il gioco d'acqua.



SCARABELLI IRRIGAZIONE s.r.l.
via Stalingrado 103 • 40128 BOLOGNA
tel +39(0)51 324418 • fax +39(0)51 324248
www.scarabelli.it • info@scarabelli.it