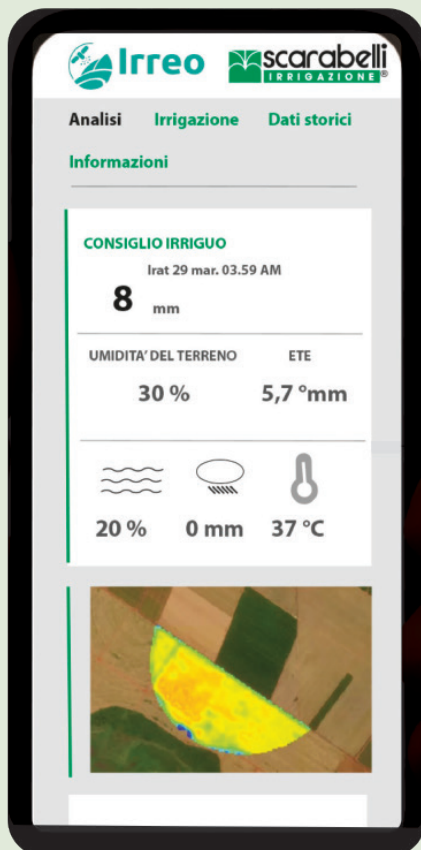




Pianifica l'irrigazione senza installare nessun sensore

Irreo stima il fabbisogno idrico fino a 5 giorni in avanti per diverse tipologie di colture, in base alla fase fenologica, alla composizione del terreno, e alle condizioni climatiche.

- Puoi accedere alla piattaforma su qualsiasi dispositivo, ti basta semplicemente creare il perimetro dell'area che vuoi monitorare.
- Le informazioni sull'irrigazione sono disponibili ogni giorno indipendentemente dalle condizioni meteorologiche.
- Irreo analizza giornalmente dati satellitari multispettrali, radar, termici e meteorologici.
- Irreo si basa sul tuo utilizzo. Solo per ogni ettaro di cui richiederai il monitoraggio avrai da pagare un canone annuo.



Irreo permette di risparmiare acqua ed energia con valori stimati sino al 30% in meno rispetto a irrigazioni tradizionali aumentando allo stesso tempo resa e qualità del prodotto.

Il suo abbinamento al sistema di gestione delle colture dedicato rende IRREO un potente sistema previsionale / gestionale delle colture in campo aperto.

TRE LIVELLI DI PRODOTTO PER UNA APPLICAZIONE MIRATA ALLE ESIGENZE DI CIASCUNA AZIENDA AGRICOLA

PROFESSIONALE

Per il semplice monitoraggio dei parametri agronomici, la visualizzazione dei grafici di scostamento nel tempo per poter verificare o anticipare irrigazioni.

MONITORAGGIO

Evapotraspirazione effettiva

Traspirazione fogliare

Evaporazione suolo

Biomassa

•

Contenuto di clorofilla della foglia

•

Contenuto idrico delle foglie

•

Indice di copertura fogliare

Previsioni meteo a 7 gg.

Grafici

Mappe satellitari

Allerte

BUSINESS

Permette di avere tutto il pacchetto Professionale con l'aggiunta di una stazione meteo locale, per una ancora più precisa analisi del bilancio idrico ed avere inoltre indicazioni di protezione da attacchi fungini.

MONITORAGGIO

Evapotraspirazione effettiva

Traspirazione fogliare

Evaporazione suolo

Biomassa

•

Contenuto di clorofilla della foglia

•

Contenuto idrico delle foglie

•

Indice di copertura fogliare

Previsioni meteo a 7 gg.

Grafici

Mappe satellitari

Allerte

STAZIONE METEO

Temperatura aria

Umidità relativa

Velocità e direzione vento

Pluviometria

Radiazione solare

Pressione dell'aria

CONSIGLIO IRRIGUO

Visualizzazione mappe satellitari

Visualizzazione dati meteo locali

Grafici di tendenza parametri agronomici

TOP

Il massimo dell'automazione. Un sistema irriguo pilotato dalle analisi satellitari e dal monitoraggio meteo locale. La massima precisione ed affidabilità nel controllo dei volumi da reintegrare alle varie colture e ai differenti stadi fenologici.

MONITORAGGIO

Evapotraspirazione effettiva

Traspirazione fogliare

Evaporazione suolo

Biomassa

•

Contenuto di clorofilla della foglia

•

Contenuto idrico delle foglie

•

Indice di copertura fogliare

Previsioni meteo a 7 gg.

Grafici

Mappe satellitari

Allerte

STAZIONE METEO

Temperatura aria

Umidità relativa

Velocità e direzione vento

Pluviometria

Radiazione solare

Pressione dell'aria

CONSIGLIO IRRIGUO

Visualizzazione mappe satellitari

Visualizzazione dati meteo locali

Grafici di tendenza parametri agronomici

Indicazioni durata e frequenza turni irrigui

Bilancio idrico

Risparmio energetico

GESTIONE CAMPO

Sistema di automazione irrigazione integrato costituito da:

HUB modulare e configurabile

Irrigazione tempo o volume

Gestione fertirrigazione

Gestione agitatori fertilizzanti

Gestione master valve/pompa

RTU comando valvole remote

RTU lettura sensori remoti

RTU pompe e servizi remoti

FREQUENZA AGGIORNAMENTO DATI

Aggiornamento giornaliero

Stazione meteo aggiornamento ogni 15 minuti

• Aggiornamento 3/4 gg indipendente dalla copertura nuvolosa



HUB-CM4

È il punto di ingresso dei servizi Irreo nel tuo campo.
Gestione della fertirrigazione con supporto multicanale, gestione batterie di filtraggio, allerte e prevenzione dei guasti, gestione contaltri, sensori di pressione, avvio/spengimento quadri elettrici ed elettropompe, gestione solenoidi.
Comunicazione: radio (LoRa), accesso internet (LTE) ed espansione modulare (ModBus).

RTU-512

Per controllare a distanza i solenoidi bistabili fino a 10 Km.
2 interfacce solenoidi 9 /12 volt latch.
2 interfacce a impulsi per i contaltri.
Involucro con grado di protezione IP67 e connettori M12 per proteggerlo dall'acqua e dalla polvere in ambienti difficili.



RTU-502

Per l'integrazione dati provenienti da sensori posti a distanze fino a 10 Km dall'hub centrale.
2 interfacce analogiche.
2 interfacce a impulsi per sensori di pressione e contaltri.
Involucro con grado di protezione IP67 e connettori M12 per proteggerlo dall'acqua e dalla polvere in ambienti difficili.

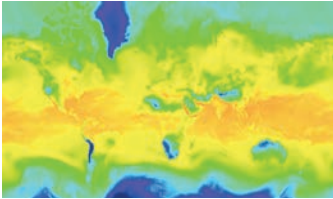
RTU-300

Viene utilizzato per controllare a distanza relè e sensori posti a distanze fino a 10 Km dall'hub centrale.
2 interfacce relè.
4 input digitali.
2 input analogici 4-20 mA 2 input analogici 0-10 V.
Permette di accendere/spengere elettropompe e integrare sensoristica posta a distanza.



MAPPE SATELLITARI

Visualizza una vista coerente dei campi per aiutarti a monitorare la crescita delle colture e la produttività della vegetazione. Le mappe satellitari possono essere utilizzate per individuare le aree per lo scouting, identificare i problemi che possono influire sulla resa, come irregolarità dell'irrigazione o malfunzionamenti delle apparecchiature.



TEMPO METEOROLOGICO

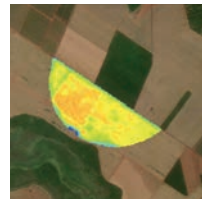
Irreo è in grado di fornire parametri meteorologici ad alta risoluzione, utilizzando i dati satellitari. In questo modo è possibile analizzare l'andamento della temperatura dell'aria e del suolo, l'umidità e le precipitazioni senza alcuna stazione meteorologica.

COMPOSIZIONE DEL TERRENO

Attraverso specifici algoritmi, Irreo è in grado di stimare la struttura del suolo modellando il processo di infiltrazione dell'acqua. Otterrai informazioni su alcune variabili critiche dell'umidità del suolo, come la capacità del campo, il punto di appassimento permanente, il contenuto d'acqua disponibile e l'acqua prontamente disponibile.

EVAPOTRASPIRAZIONE

L'evapotraspirazione (ET) è la somma dell'evaporazione dalla superficie del suolo più la traspirazione delle piante durante il giorno.



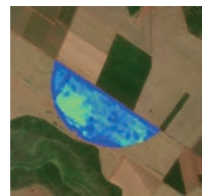
UMIDITÀ DEL SUOLO

L'umidità del suolo è l'acqua immagazzinata nel suolo ed è influenzata dalle precipitazioni, dalla temperatura, dalle caratteristiche del suolo. Irreo è in grado di stimare l'umidità del suolo nella zona delle radici fino a 1 metro di profondità.



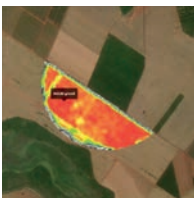
CONTENUTO DI ACQUA FOGLIE

Permette di misurare il grado di umidità presente sulla superficie fogliare e di valutare le ore di bagnatura.



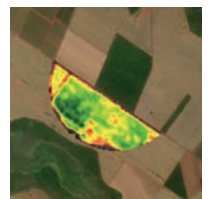
CONTENUTO DI CLOROFILLA

Il contenuto di clorofilla è un indicatore chiave della salute delle piante. Utile per capire se c'è una carenza di azoto.



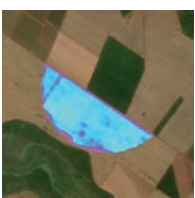
INDICE AREA FOGLIARE

LAI è una grandezza adimensionale che caratterizza le chiome delle piante. È definita come l'area delle foglie verdi su un lato per unità di superficie del suolo.



INDICE DI SENESCENZA

L'indice PSRI dà un'indicazione dello stadio di senescenza delle foglie.





PER OGNI ULTERIORE INFORMAZIONE

CONTATTA

IL NOSTRO TECNICO
DOTT. STEFANO VERTUANI

*email: svertuani@scarabelli.it
cellulare: +39 349 22 27 325*

 **scarabelli**
IRRIGAZIONE®

www.scarabelli.it